

首次使用平板下載安裝開啓[優學貓數學-Android]程序操作說明:

圖-1-平板首先點擊進入[QR 碼掃描器]接著如圖 2 對準彩盒側面上優學貓 APP 的 QR CODE

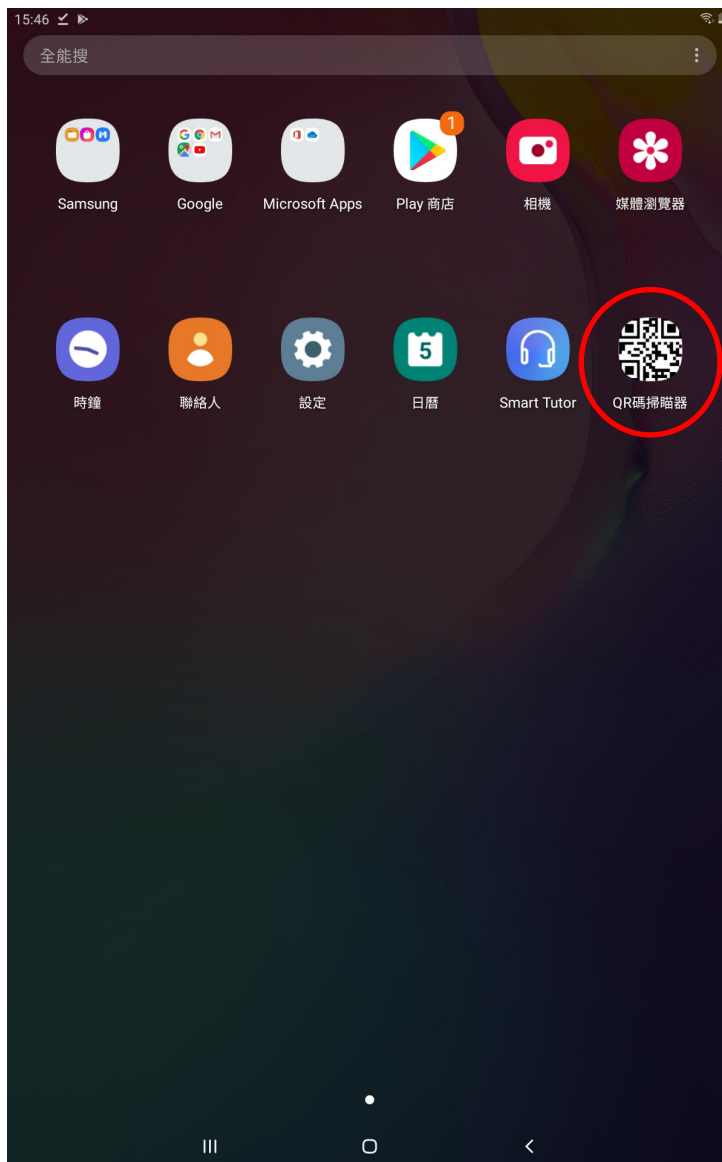


圖 2-對準彩盒側面上[優學貓 APP 的 QR CODE]進行掃描之後出現圖 3 畫面



圖 3-接著點擊右下角[打開網頁]後出現圖 4 至圖 9 畫面



圖 4-優學貓數學-iOS

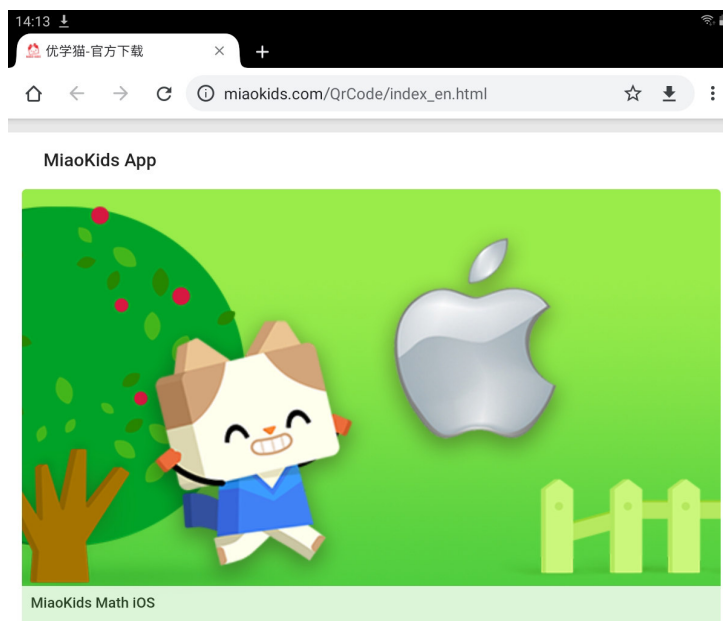


圖 5-優學貓數學-Android

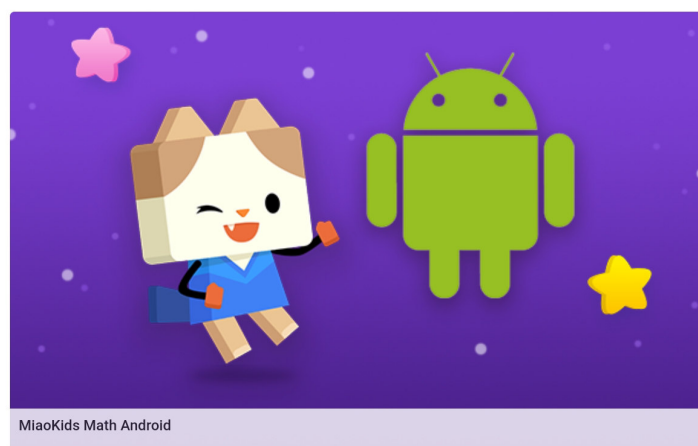


圖 6-優學貓英語-iOS



圖 7-優學貓英語-Android

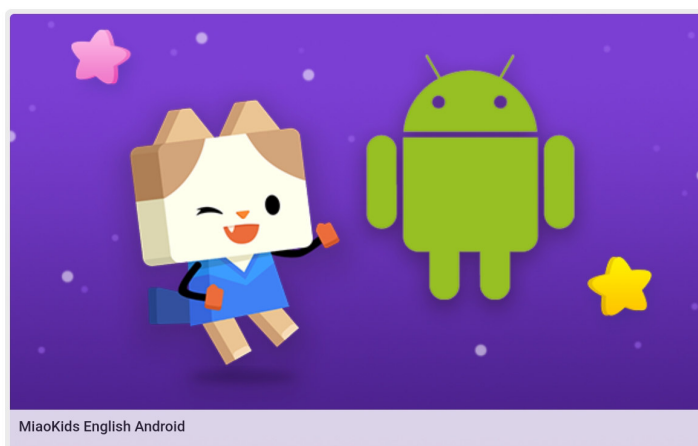


圖 8-優學貓邏輯-iOS



圖 9-優學貓邏輯-Android

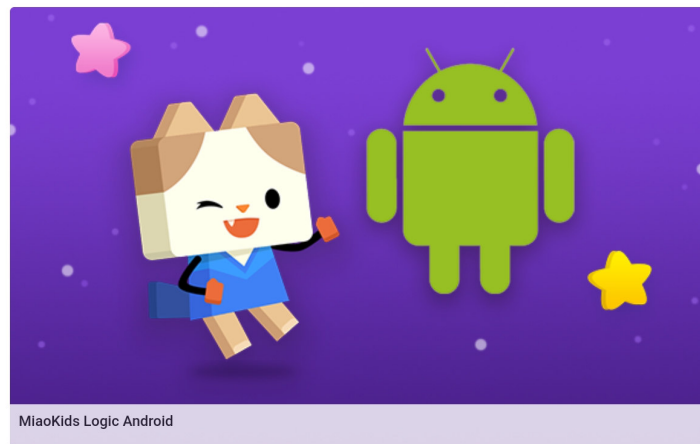


圖 10-在如上圖 5 畫面-優學貓數學-Android 首次點擊進入後則自動下載出現圖 12
非首次連結則點擊進入後出現圖 11

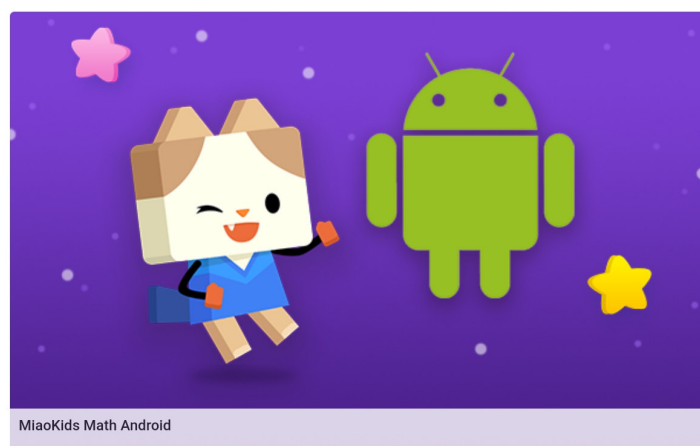


圖 11-點擊右下角[下載]出現圖 12 小視窗



圖 12-正在下載檔案出現之小視窗當下載約 10~15 分鐘完成後出現圖 13 之小視窗

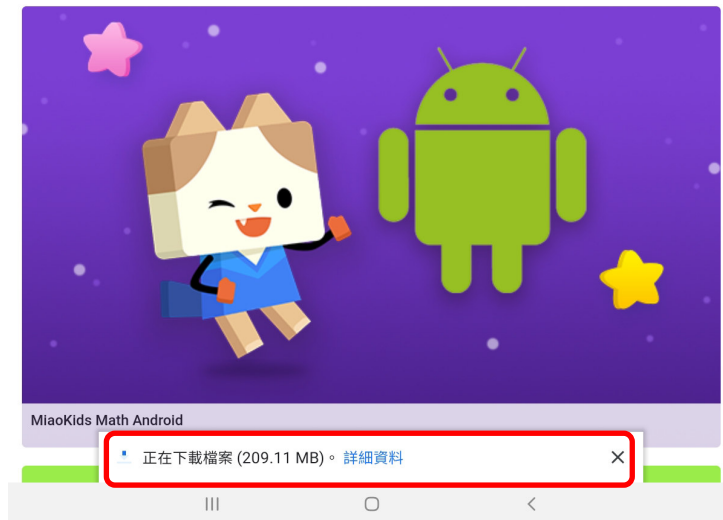


圖 13-下載完成後下方出現之小視窗當點擊[開啟]會依序出現圖 14 至圖 15 畫面

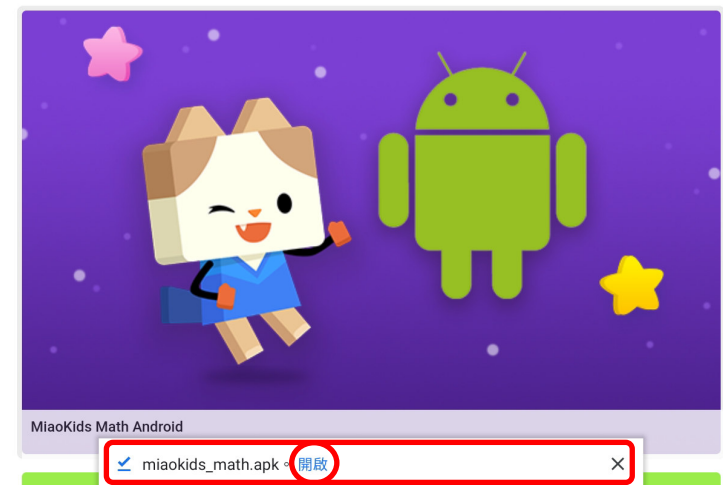


圖 14-正在啓動應用程式安裝程序...

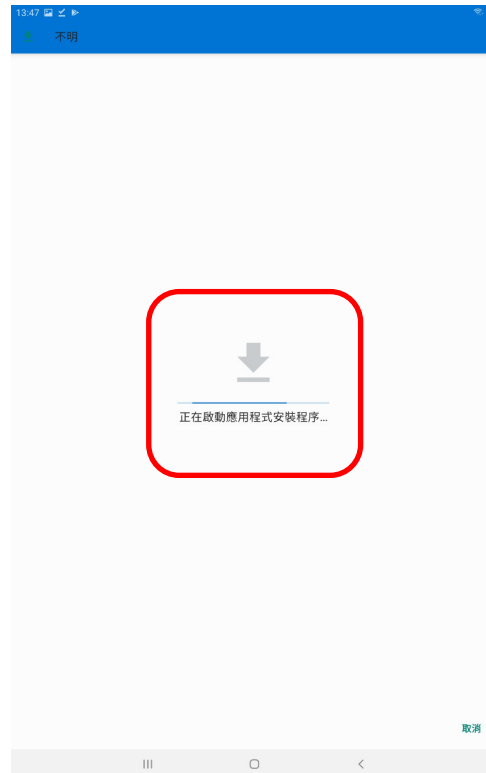


圖 15-點擊右下角[安裝]後會依序出現圖 16 至圖 17 畫面



圖 16-安裝中...

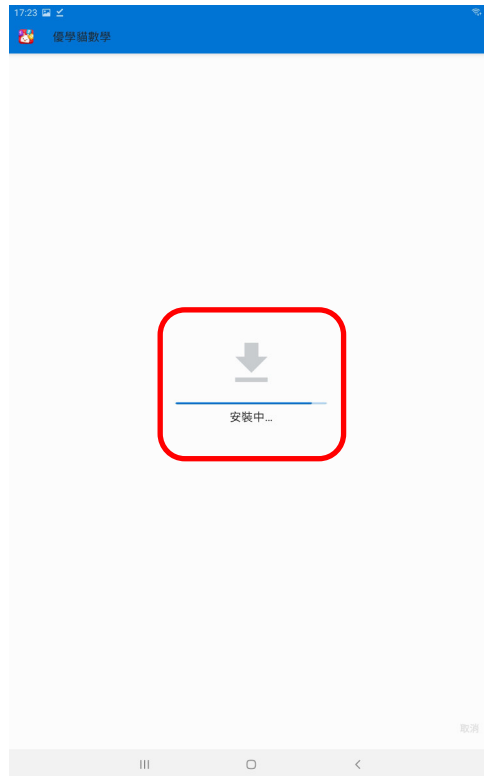


圖 17-首次安裝點擊右下角[開啓]後依序出現圖 18 至圖 22 之畫面
非首次安裝點擊右下角[開啓]完成後出現圖 23 畫面



圖 18-點擊[允許]後出現圖 19 畫面

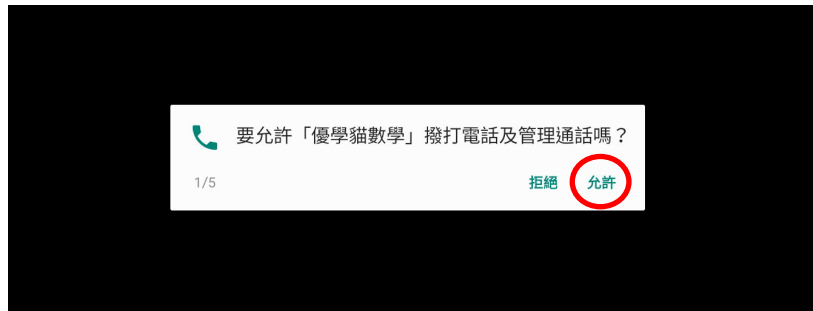


圖 19-點擊[允許]後出現圖 20 畫面

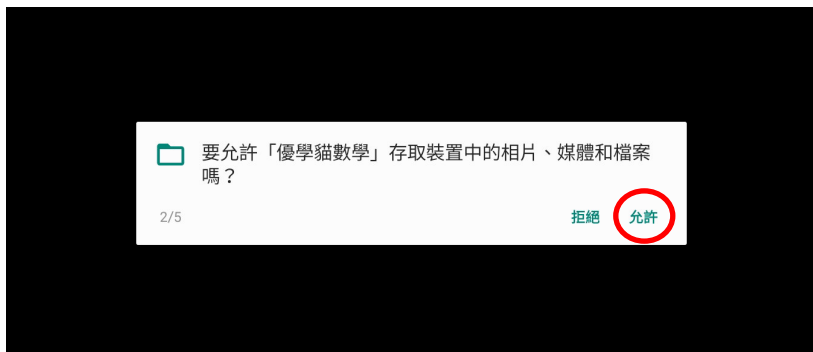


圖 20-點擊[允許]後出現圖 21 畫面



圖 21-點擊[允許]後出現圖 22 畫面



圖 22-點擊[允許]後最終出現圖 23 畫面



圖 23-僅在首次進入優學貓數學當點擊中間[橘色]後出現如下圖 24 畫面

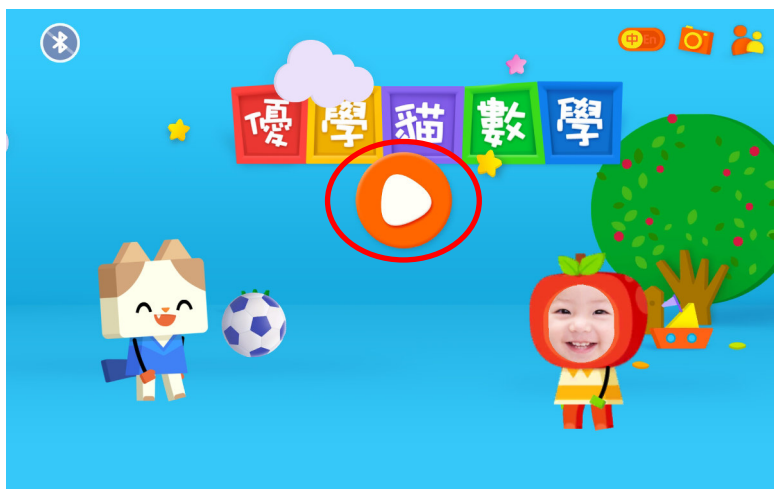


圖 24-點擊[確定]後自動進入到下圖 25 畫面



圖 25-點擊[思維練習]後出現如圖 26 畫面

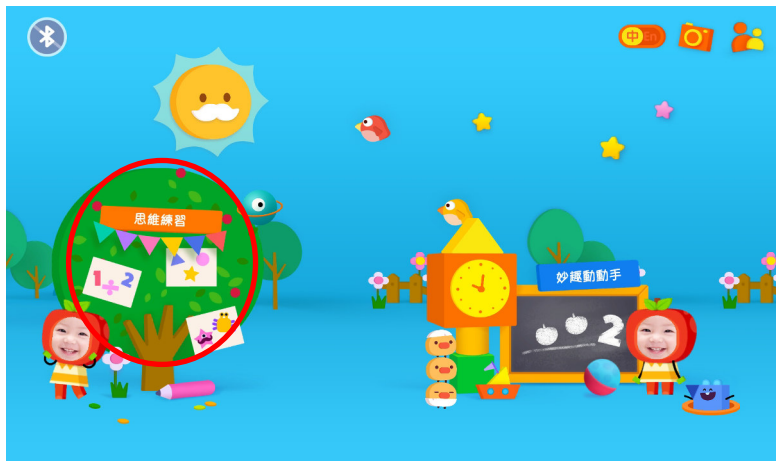


圖 26-點擊任何帶有奇思板符號的項目後出現如圖 27 畫面



圖 27-點擊[連接學習機]後出現如圖 28 畫面

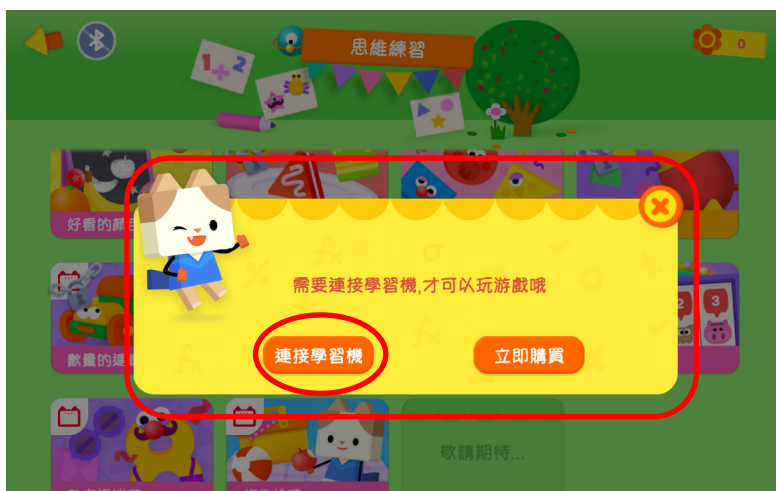


圖 28-準備開啓奇思板學習機如圖 29 畫面位置



圖 29-奇思板右側上方按鍵長按住 2 秒後即開啓電源



圖 30-和奇思板連接成功後依圖中指示在奇思板上擺放任一數字積木後瞬間啓動如圖 31 畫面



圖 31-啓動後出現如圖 32 畫面表示可以開始選擇進行各項學習



圖 32-表示可以開始選擇進行各項學習

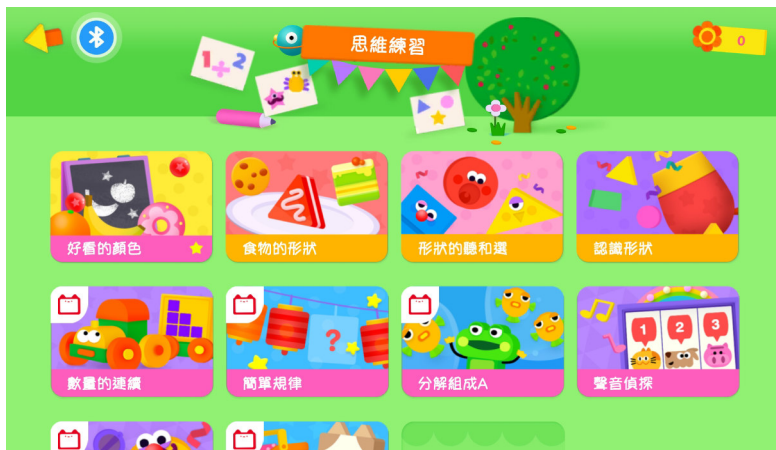


圖 33-完成優學貓數學安裝程序後平板電腦桌面自動出現[優學貓數學]圖標

